

Agir pour et avec vous

TERRITOIRE PRODUCTIF, INNOVANT ET DURABLE



SIMI 2022

Salon de l'immobilier
d'entreprise





Atouts et potentiel

de la

filière agro-alimentaire

sur le Grand-Orly Seine Bièvre

L'agroalimentaire

Un domaine d'activités stratégiques
du Grand-Orly Seine Bièvre

1 500

établissements
dans l'agroalimentaire



14 200
emplois

**Une Concentration de talents,
d'expertises et d'excellence**

Des équipements structurants

- Le marché de Rungis
- Un hub de transport
- La Cité de la Gastronomie – Rungis



**Un formidable potentiel
d'implantation pour les
activités productives**

- **Atouts et potentiel de la filière agro-alimentaire** sur le Grand-Orly Seine Bièvre
 - **Bruno Marcillaud, Maire de Rungis**, Vice-Président de l'Établissement public territorial **Grand-Orly-Seine-Bièvre**
 - **Géraldine Frobort**, Directrice générale déléguée, **CCI Val de Marne**
 - **Benoît Juster**, Directeur des grands projets, **Semmaris, Rungis Marché International**
 - **Coline Schmitt**, Directrice, **Rungis & Co**
 - **Sébastien Claverie**, Directeur général adjoint Production, **Pierre Hermé**

Club régional AgroAlia

pour les jeunes entreprises et acteurs de la filière agroalimentaire et de la Foodtech

Objectifs :

Gagner du temps : expertises, mentorat, témoignages, retours d'expériences, veille, crash test

Accélérer le business : facilitation vs réseau filière agroalimentaire : « Speed-eating grands groupes » Gastronomie à l'école Ferrandi , « AgroAlia : la soirée ! », Soirée inter-réseaux Foodtech IDF....

Echanger les bonnes pratiques entre professionnels : ateliers thématiques mensuels

Donner de la visibilité aux membres : RS , www.clubagroalia.fr , Book alumni/mentors 2017-2022, interviews et vidéos, presse

En moyenne 50 membres / an ->> 50% entreprises et 50 % partenaires, experts et mentors

www.clubagroalia.fr



19/12/20



CCI PARIS ILE-DE-FRANCE
ENTREPRISES



CCI VAL-DE-MARNE
PARIS ILE-DE-FRANCE

Les plus « visibilité »

- Un accès privilégié (gratuit) à **Start'Up Boost by Foire de Paris** et salon **Viva Technology**
- Un partenariat avec Région Ile-de-France et Ile-de-France Terre de saveurs dans le cadre du **Concours innovation IDFood**
- La présence de 15 startups sur l'espace Foodtech France au **SIAL**

> **lesdigiteurs**

L'offre digitale de



STARTUP BY BOOST'
FOIRE DE PARIS



VIVA JUNE 14-17
2023 PARIS
TECHNOLOGY

IdFood 2022
LE CONCOURS DE L'INNOVATION ALIMENTAIRE
RÉGION ÎLE-DE-FRANCE



19/12/2022



Perspectives 2023

- 17 janvier : Soirée inter-réseaux **Foodtech Ile-de-France**
- 28 mars : **Techinnov**: Evènement agroalimentaire avec GOSB/ CCI Val-de-Marne



- 27 avril 2023 au 8 mai : **Foire de Paris**



- 22 au 24 octobre : stand à **NATEXPO**



19/12/2022



natexpo

Club régional Agro Alia

STARTUPS



CHOCOLATING



Champerché

LISSIP
SIROPS CONTEMPORAINS



OSCO
APÉRITIF
SANS ALCOOL

PAPAPÉRO

POP
MATÉ

ETIC TABLE



SIA-WA

PAUPIETTES

Stokelp.

Club régional AgroAlia

PARTENAIRES



www.clubagroalia.fr

- **Atouts et potentiel de la filière agro-alimentaire** sur le Grand-Orly Seine Bièvre
 - **Bruno Marcillaud, Maire de Rungis**, Vice-Président de l'Établissement public territorial **Grand-Orly-Seine-Bièvre**
 - **Géraldine Frobort**, Directrice générale déléguée, **CCI Val de Marne**
 - **Benoît Juster**, Directeur des grands projets, **Semmaris, Rungis Marché International**
 - **Coline Schmitt**, Directrice, **Rungis & Co**
 - **Sébastien Claverie**, Directeur général adjoint Production, **Pierre Hermé**

Rungis & Co - L'incubateur food qui transforme la chaîne de valeur avec les acteurs du marché

800m² d'espace coworking
210m² de chambres froides

Rungis & Co est un incubateur **au coeur du marché de Rungis** qui accompagne les entrepreneurs et leurs projets vers une transformation durable de la chaîne de valeur.

Entrepreneurs - Acteurs privés - Associations
- Collectivités locales

C'est en mobilisant tout un **écosystème** que l'incubateur s'engage à donner aux entrepreneurs des clés de compréhension sur les enjeux alimentaires à venir, un terrain de jeu unique pour expérimenter leur solution et **des connexions privilégiées avec les acteurs du marché**

1200 entreprises
implantées sur le MIN



Un accompagnement riche et modulaire

Focus Pédagogique

Donner la base pédagogique nécessaire pour faire décoller un projet entrepreneurial dans la food

Les différents modules :

Observation et méthodes - Construire un produit avec ses utilisateurs - Améliorer son produit et accélérer ses ventes - Créer son image de marque et communiquer - Mettre en place sa stratégie financière - Connaître l'écosystème VC

Les différentes problématiques :

Distribution, GMS - Labellisation - Circuits courts - Transition alimentaire - Restauration - R&D produit - Logistique - etc

Focus Rungis

Créer les synergies entre les projets et les acteurs du MIN

Exemple d'interactions :

Rungis People - Visite des secteurs du MIN - Participation aux événements - Expérimentation de sa solution auprès des acteurs - Séances de co-développement

Pour quoi ?

Comprendre qui sont vos clients et qui ne le sont pas - Comprendre les enjeux d'une filière - Développer sa solution directement avec les utilisateurs

Focus Communauté

Appartenir à un écosystème riche et s'enrichir de ses pairs

Avec qui ?

Les entrepreneurs Rungis & Co - Les experts et les coachs - La Schoolteam - Les acteurs du MIN - Les acteurs food

Pour quoi ?

Sortir de la solitude de l'entrepreneur - Bénéficier de l'intelligence collective - Aider et être aidé - Apprendre de l'expérience des autres



Les entrepreneurs Rungis&Co

60 Startups
accompagnées depuis janvier 2022

37% de projets à impact positif

Env. 300 Mises en relation entre les startups
et les acteurs du MIN

Plusieurs partenariats noués avec les acteurs du
marché de Rungis

- **UgoFresh** a développé sa solution avec **Desmettre** (via une rencontre de Louis-Marie Asselin à un Rungis People)
- **Fresh RSE** a accompagné **Neta** et **Capexo**
- **Labelfoodchain** implante sa solution chez **Avigros**



Les alumnis Rungis&Co - Tous les 3 implantés sur le MIN de Rungis



Solutions logistiques zéro déchet

Expert du réemploi, Pandobac vous accompagne sur tous vos projets de passage du jetable au réutilisable. Que vous soyez une entreprise ou une collectivité, que votre projet soit prévu de longue date ou seulement à ses prémices, Pandobac est là pour vous guider sur votre stratégie zéro déchet comme sur la mise en place opérationnelle.



Califrais, l'opérateur digital & logistique officiel de Rungis

Nous créons de nouveaux algorithmes de machine learning et élaborons une technologie éco-responsable et sociale d'optimisation de flux logistiques à très grande échelle.

Bon à savoir : Ils sont responsables du développement de Rungis Market



Le connecteur technologique, marketing et logistique pour votre distribution digitale

Afin d'apporter une réponse à l'évolution des modes de consommation et de l'émergence des groceries en ligne, DigitalFoodConnect rapproche, autour des valeurs du bien manger, les producteurs, les grossistes du Marché de Rungis et les marques alimentaires indépendantes aux consommateurs. Cela via des marchés virtuels sur les Marketplaces et les plateformes de livraison à domicile.

- **Atouts et potentiel de la filière agro-alimentaire** sur le Grand-Orly Seine Bièvre
 - **Bruno Marcillaud, Maire de Rungis**, Vice-Président de l'Établissement public territorial **Grand-Orly-Seine-Bièvre**
 - **Géraldine Frobort**, Directrice générale déléguée, **CCI Val de Marne**
 - **Benoît Juster**, Directeur des grands projets, **Semmaris, Rungis Marché International**
 - **Coline Schmitt**, Directrice, **Rungis & Co**
 - **Sébastien Claverie**, Directeur général adjoint Production, **Pierre Hermé**



PIERRE HERMÉ

PARIS





La Maison Pierre Hermé Paris

Pierre Hermé, héritier de 4 générations de boulangers pâtisseries alsaciens, a été désigné **meilleur pâtissier du monde en 2016**.

Créée en 1997, la Maison de Haute Pâtisserie inaugure sa première boutique à Tokyo en 1998, suivie en 2001 par l'émblématique pâtisserie parisienne au 72 rue Bonaparte, au cœur du quartier Saint-Germain.

Du choix rigoureux des matières premières jusqu'à la proposition des produits dans des boutiques soigneusement designées, en passant par les coffrets et la qualité irréprochable du service, les créations de Pierre Hermé portent à chaque étape de leur élaboration le sceau de l'**attention au détail**.





Contexte France 2022-2023 - Le Retail

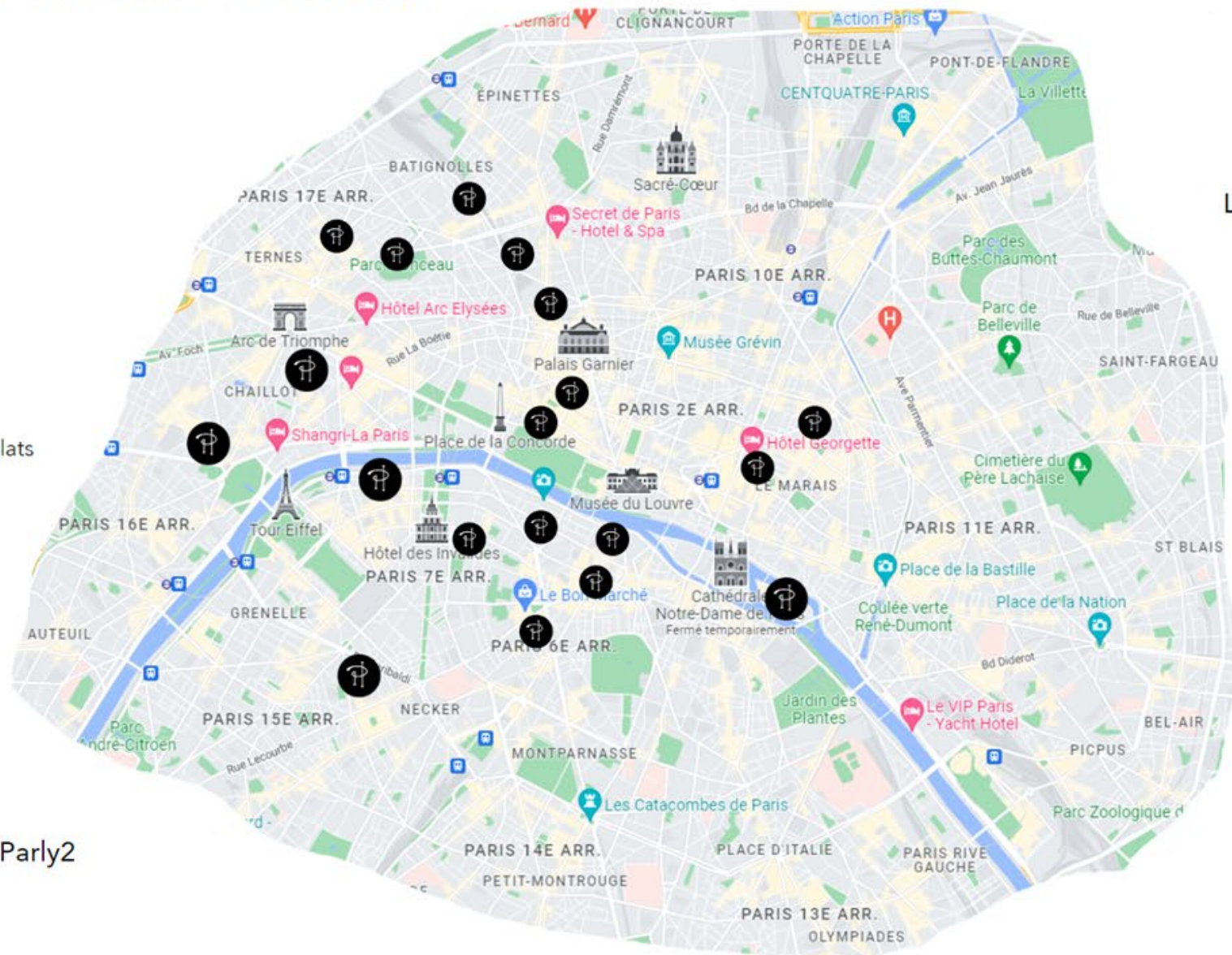
Strasbourg

=> Le mapping

22 points de vente

- 9 Pâtisseries
- 9 boutiques/corners Macarons & Chocolats
- 3 cafés
- 1 restaurants

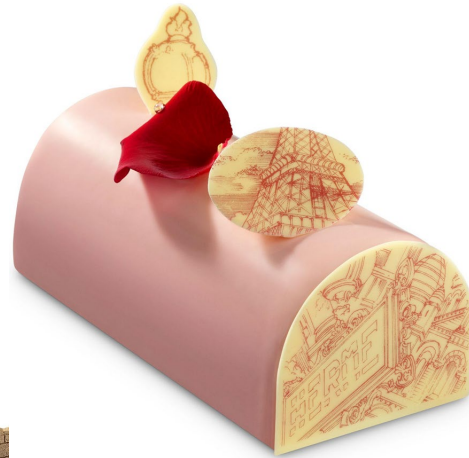
Parly2



LW



Nos pâtisseries, viennoiseries et glaces





Notre atelier de pâtisserie



- depuis 2017
- 1100 m2
- 50 pers.
- 7 jours / 7



- **Atouts et potentiel de la filière agro-alimentaire** sur le Grand-Orly Seine Bièvre
 - **Bruno Marcillaud, Maire de Rungis**, Vice-Président de l'Établissement public territorial **Grand-Orly-Seine-Bièvre**
 - **Géraldine Frobort**, Directrice générale déléguée, **CCI Val de Marne**
 - **Benoît Juster**, Directeur des grands projets, **Semmaris, Rungis Marché International**
 - **Coline Schmitt**, Directrice, **Rungis & Co**
 - **Sébastien Claverie**, Directeur général adjoint Production, **Pierre Hermé**

Agir pour et avec vous

TERRITOIRE PRODUCTIF, INNOVANT ET DURABLE



SIMI 2022

Salon de l'immobilier
d'entreprise

