



GRANDS PROJETS, TRANSPORTS

## Inventons la Métropole du Grand Paris : un démonstrateur métropolitain aux Ardoines (Vitry-sur-Seine)

Le pôle Gare des Ardoines est l'un des deux sites vitriots retenus dans le cadre de l'appel à projets « Inventons la Métropole du Grand Paris ». Un programme mixte, symbole de la ville productive de demain, y verra le jour. Aux côtés de la future gare multimodale, il constituera une nouvelle centralité pour ce quartier.

Publié le 26 septembre 2018

Le projet lauréat d'« Inventons la Métropole du Grand Paris » a été développé par LinkCity Ile-de-France. Il prévoit la reconversion de friches industrielles situées sur 4 parcelles de part et d'autre des voies ferrées en un programme mixte, à dominante économique, de près de 140 000 m<sup>2</sup>. Articulant tertiaire (97 277 m<sup>2</sup>), activités (8981 m<sup>2</sup>), commerces (21 684 m<sup>2</sup>), et résidences (10 354 m<sup>2</sup>), il sera avec la future gare multimodale (RER C, ligne 15 du Grand Paris Express, TZen 5, bus) le nouveau centre de la ZAC Les Ardoines.

### Ville productive et numérique

Le site accueillera en particulier un démonstrateur métropolitain du numérique combinant événementiel, loisirs, formation, recherche, restauration... L'actuelle halle de la SNCF sera ainsi reconvertie, et accueillera notamment des espaces de travail de nouvelle génération (co-working, ateliers, fablab, etc.). Dans l'ensemble, l'offre tertiaire sera flexible et divisible pour répondre aux besoins d'utilisateurs variés : filière santé, banque-assurance, Arc de l'innovation... Au nombre des résidences, le projet de LinkCity Ile-de-France prévoit un programme d'environ 10 000 m<sup>2</sup> combinant un bâtiment-pont (hôtel de 120 chambres) et une tour de presque 60 mètres (résidence étudiante de 227 studios). Le tout avec terrasses végétalisées et façades cinétiques animées. Dévoilé en décembre lors du Salon de l'immobilier d'entreprise (SIMI), ce programme connexe à la gare doit contribuer à définir la future identité visuelle des Ardoines.

### Les Ardoines : pôle d'attractivité

Le projet retenu s'inscrit dans celui, plus vaste, de réaménagement de la ZAC des Ardoines. Avec 660 000 m<sup>2</sup> programmés, la ZAC constitue l'une des plus grandes zones d'aménagement de la métropole.



« C'est une des particularités du territoire du Grand-Orly Seine Bièvre : de grands sites de développement ont été proposés pour l'appel à projets Inventons la Métropole du Grand Paris, et eux-mêmes sont intégrés dans des projets plus globaux, comme aux Ardoines », souligne Emmanuel Jacquot, directeur du Développement urbain et des mobilités pour l'Établissement public territorial Grand-Orly Seine Bièvre.

Avec la future centralité développée en complément de la gare, les Ardoines s'affirment comme un pôle d'attractivité et de développement économique clé pour le territoire et la métropole.



#### **Bon à savoir :**

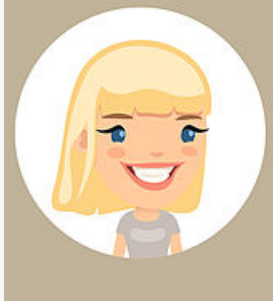
Territoire majeur du Grand Paris, découvrez l'ensemble des atouts du Grand-Orly Seine Bièvre :

- Pôle économique majeur,
- Hub de transports international,
- Territoire industriel et productif,
- Territoire innovant,
- Cadre de vie,
- Grands projets.



Le développement économique du territoire est un axe de travail majeur du Grand-Orly Seine Bièvre et des municipalités qui le composent. Déjà troisième pôle économique de la Métropole, l'ambition est de développer le tissu productif au sein de pôles économiques majeurs et à travers des projets d'avenir.

[Découvrez en détail l'intervention du Grand-Orly Seine Bièvre en matière de développement économique](#)



## AMÉNAGEMENT ÉCONOMIQUE

@ Courriel

## PUBLICATIONS



### AGIR POUR LE DEVELOPPEMENT ÉCONOMIQUE

Découvrez l'action du Grand-Orly Seine Bièvre, territoire productif et innovant, en faveur du développement économique et de l'emploi.

PDF - 12,6 Mo



[→TOUTES LES PUBLICATIONS](#)

## PAR ICI LES SORTIES

[→S'ABONNER](#)

[→TOUTES LES DATES](#)

GRAND  
-ORLY  
SEINE  
BIÈVRE


<https://deveco.grandorlyseinebievre.fr/informations-transversales/actualites/inventons-la-metropole-du-grand-paris-un-demonstrateur-metropolitain-aux-ardoines-vitry-sur-seine-315>

**Bâtiment Askia**

11 avenue Henri Farman

BP 748

94 398 ORLY AÉROGARE CEDEX

 01 78 18 22 22