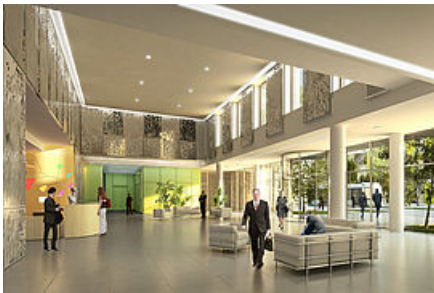


Belaïa

Belaïa, 21 000 m² de bureaux supplémentaires dans Coeur d'Orly, quartier d'affaires de l'aéroport Paris-Orly

Au cœur de l'écoquartier d'affaires Coeur d'Orly

Bordé par une coulée verte et une promenade piétonne, Ateliers 115 Architectes a imaginé un bâtiment lumineux aux multiples facettes. Ouvert sur un vaste jardin intérieur, cet immeuble bénéficie d'une intégration urbaine particulièrement soignée, au pied du tramway ligne 7 et de la passerelle piétonne mécanisée menant directement aux terminaux de l'aéroport.



Projet Belaïa - Paray-Vieille-Poste © Ateliers 115 Architectes

Après la livraison d'un premier immeuble de bureaux : Askia, accueillant le siège du territoire Grand-Orly Seine Bièvre, le Groupe ADP et SDA, et la mise en service d'un complexe hôtelier, le lancement de la construction de Belaïa confirme le développement de Coeur d'Orly, véritable écoquartier d'affaires à taille humaine. Associant immeubles de bureaux, hôtels, commerces et services, le quartier a pour principe directeur la qualité de vie, allée à une gestion économe des bâtiments.

Le projet en bref

LOCALISATION	Paray-Vieille-Poste
TYPE DE BIEN	Bureaux
SURFACE	21 000 m ²
DISPONIBILITÉ	2020
TYPE DE TRANSACTION	Location - Vente


GRAND
-R-ORLY
SEINE
BIEVRE

Bâtiment Askia

11 avenue Henri Farman

BP 748

94 398 ORLY AÉROGARE CEDEX

 01 78 18 22 22