

Agir pour l'emploi et la formation

Grand-Orly Seine Bièvre œuvre pour que les opportunités d'emplois engendrées par le dynamisme du territoire bénéficient aux habitants. Il intervient également pour relever d'importants défis en matière d'accès à l'emploi de ses habitants.

CHIFFRES CLÉS

285 000

Emplois

14,3 %

De chômage (12,7% en Ile-de-France)

+3 000 000

€

De soutien annuel aux acteurs locaux de l'emploi

Les actions en faveur de l'emploi, une priorité pour le Grand-Orly Seine Bièvre

Ensemble des politiques et dispositifs déployés sur le territoire, le Territoire anime et coordonne les acteurs de l'emploi. Son intervention permet de concilier les actions de développement économique et celles en faveur des quartiers prioritaires.

Ainsi, le territoire agit à différents niveaux pour :

- › **Animer et coordonner les acteurs de l'emploi** autour de projets.
- › **Soutenir et financer** des structures locales en charge de l'accompagnement du public vers l'emploi (plus de 20 conventions de partenariat).
- › **Favoriser les retombées locales** en termes d'emploi des grands projets, en particulier du Grand Paris Express.
- › **Initier une gestion prévisionnelle des emplois et des compétences au niveau territorial** (GPEC-T) : démarche d'adaptation des compétences des habitants aux emplois de demain. Elle permet de mieux connaître et d'anticiper les besoins de recrutement des entreprises du territoire et de mettre en place des actions de formation pour y répondre.
- › **Soutenir ou mettre en œuvre des actions en faveur de l'emploi local** en lien avec :

- Les entreprises : actions de recrutement local adapté aux besoins,
- Les villes et partenaires de l'emploi : appui à la réalisation des forums et initiatives spécifiques, actions de sensibilisation aux métiers.

➤ **Développer et mettre en œuvre, en lien avec les partenaires locaux, des actions et projets d'emplois** dans le cadre des 8 contrats de ville et contribuer à l'ingénierie des enjeux emploi-formation des 11 nouveaux programmes de renouvellement urbain (NPNRU) du territoire.



Grand-Orly Seine Bièvre travaille en relation étroite avec les acteurs économiques locaux. Retrouvez l'ensemble des partenaires du territoire.

Zoom sur

Découvrez les principales interventions du Grand-Orly Seine Bièvre en matière d'emploi :



L'adaptation des compétences aux emplois de demain

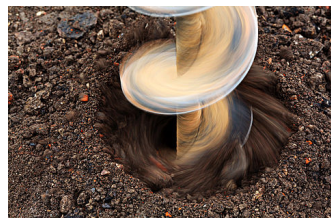
Une démarche de Gestion prévisionnelle des emplois et des compétences - territoriale (GPEC-T) a été lancée par Grand-Orly Seine Bièvre. Elle a pour...



Les clauses d'insertion

Apparue avec les premiers projets de rénovation urbaine, la clause d'insertion, également appelée clause sociale, s'est peu à peu inscrite dans le...

LA FABRIQUE À INFOS



— DÉVELOPPEMENT ÉCONOMIQUE, EMPLOI
Le territoire lance son site internet "Vitrine des Emplois" et sa démarche GPEC-T*



→ S'ABONNER

— TERRITOIRE PRODUCTIF, EMPLOI
Le bureau d'études SEMOFI s'agrandit



→ TOUTES LES ACTUALITÉS

— EMPLOI, SENIORS / CLIC
Beau succès de la matinale de l'emploi des seniors



→ S'ABONNER

→ TOUTES LES DATES

PAR ICI LES SORTIES

GRAND
-ORLY
SEINE
-MAINE
-YVELLES

Bâtiment Askia

11 avenue Henri Farman

BP 748

94 398 ORLY AÉROGARE CEDEX

 01 78 18 22 22