

## Compétences

Grand-Orly Seine Bièvre, Établissement public territorial de la Métropole du Grand Paris depuis le 1er janvier 2016, opère pour un service public de qualité au service de tous les habitants et usagers du territoire. Une de ses actions prioritaires consiste à favoriser le dynamisme économique et l'emploi du territoire.

### Le développement économique, une action majeure pour le Grand-Orly Seine Bièvre

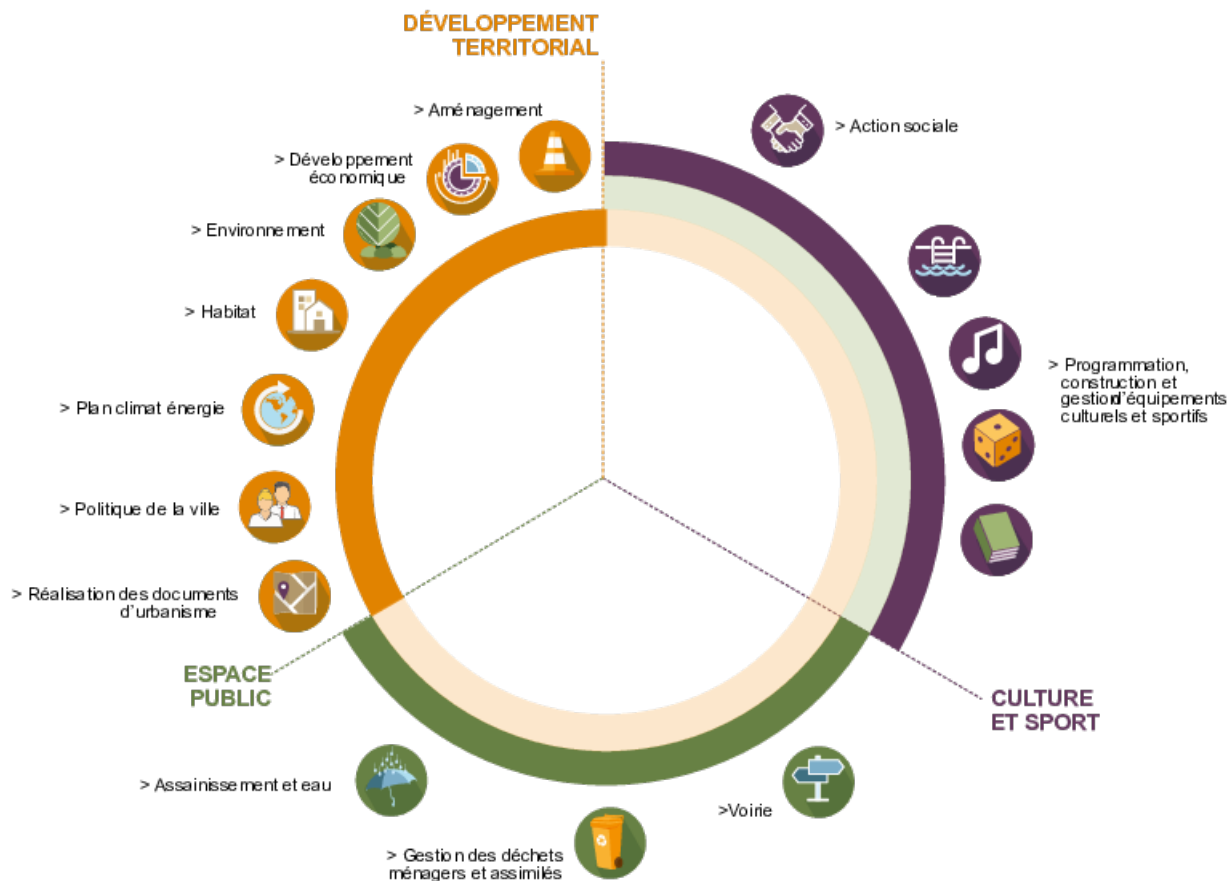
#### Une compétence du territoire

L'Établissement public territorial Grand-Orly Seine Bièvre exerce **12 compétences** pour développer des politiques publiques de proximité et participer à l'amélioration du service public rendu aux usagers. Elles sont réparties dans 3 domaines principaux :

- > la culture et le sport,
- > l'espace public,
- > le développement territorial.



Le développement économique est l'une des compétences majeures du territoire, au service du développement territorial.



Les compétences de l'établissement public territorial Grand-Orly Seine Bièvre

## La compétence « Développement économique » : de quoi parle-t-on ?

### Un axe clé du projet de territoire

Grand-Orly Seine Bièvre est un Établissement public de coopération intercommunale récent et regroupant 24 communes. Afin de **partager une vision et une ambition commune du territoire, de ses enjeux**

<https://deveco.grandorlyseinebievre.fr/nos-objectifs/competences>

**et des actions** à mettre en œuvre à l'horizon 2030, il élabore son projet de territoire.

Toutes les actions entreprises en faveur du développement économique sont confirmées et au service de ce projet de territoire.

À l'heure actuelle, après une première phase de diagnostic, l'étape d'identification des enjeux et des orientations a été arrêtée. Elle définit la position du Grand-Orly Seine Bièvre sur tous les sujets ayant trait à la vie au sein du territoire et a permis d'identifier **4 exigences** :

- > **combattre les dérèglements climatiques et les nuisances,**
- > **garantir la ville et la qualité de vie pour tous,**
- > **anticiper les évolutions de vie, les évolutions de ville,**
- > **s'affirmer comme un territoire métropolitain incontournable.**

Il s'agit de répondre aux besoins des habitants, des salariés, des entreprises : chacun doit pouvoir y projeter son parcours de vie.

Afin de mettre en œuvre ces 4 exigences, le plan d'actions du projet de territoire est actuellement en cours de rédaction. Il se construit avec la contribution des partenaires institutionnels et des citoyens.

## Une feuille de route ambitieuse pour le développement économique

L'action du territoire en matière de développement économique est mise en œuvre selon la feuille de route présentée aux 1<sup>er</sup> Assises du développement économique d'octobre 2017.

**Les 10 axes de la feuille de route**



## Découvrez en détail les champs d'intervention du Grand-Orly Seine Bièvre en matière de développement économique



## **Porter une stratégie économique commune**

Territoire majeur de la Métropole du Grand Paris, Grand-Orly Seine Bièvre dispose d'atouts économiques considérables. Mais, confronté à de fortes...

- 
- > PROMOTION DU TERRITOIRE
  - > APPELS À PROJETS



## **Concrétiser le potentiel de développement**

Par son dynamisme, sa programmation économique ambitieuse, son réseau d'acteurs mobilisés pour l'entrepreneuriat, l'innovation et le développement du...

- 
- > MANIFESTE POUR UN TERRITOIRE INDUSTRIEL ET PRODUCTIF
  - > TERRITOIRE D'INDUSTRIE
  - > MAÎTRISE D'OEUVRE DE DÉVELOPPEMENT URBAIN ET ÉCONOMIQUE (MODUE)



## **Stimuler l'innovation**

Territoire d'innovation de grande ambition, Grand-Orly Seine Bièvre assure un rôle d'animateur et de facilitateur de l'innovation.

- > L'ACTUALITÉ DE LA FILIÈRE "SANTÉ BIEN-ÊTRE AUTONOMIE"
- > ARC DE L'INNOVATION
- > FESTIVAL DE ROBOTIQUE DE CACHAN



## **Offrir un accompagnement aux entrepreneurs et dirigeants d'entreprises**

Porte d'entrée de toutes les entreprises sur le territoire, en réponse à leurs besoins, Grand-Orly Seine Bièvre assure la coordination d'une offre...

- > ENTREPRISES ET ASSOCIATIONS, CONTACTEZ-NOUS POUR ÊTRE ACCOMPAGNÉES
- > [ITI SEINE AMONT] CRÉATION D'ENTREPRISE



## **Agir pour l'emploi et la formation**

Grand-Orly Seine Bièvre œuvre pour que les opportunités d'emplois engendrées par le dynamisme du territoire bénéficient aux habitants. Il intervient...

- > L'ADAPTATION DES COMPÉTENCES AUX EMPLOIS DE DEMAIN
- > LES CLAUSES D'INSERTION





## Soutenir l'économie sociale et solidaire

Engagé pour le développement d'un territoire inclusif, solidaire, innovant et durable, Grand-Orly Seine Bièvre initie et soutient de nombreuses...

- > PORTER L'APPEL À PROJETS ESS ANNUEL
- > ANIMER LE MOIS DE L'ESS
- > DÉVELOPPER LES ACHATS SOCIALEMENT RESPONSABLES
- > CARACTÉRISER L'ESS ET CONNAÎTRE VOS BESOINS

GRAND  
-ORLY  
SEINE  
BIÈVRE

### Bâtiment Askia

11 avenue Henri Farman  
BP 748

94 398 ORLY DÉPARTEMENT CEDEX

Ce site utilise des cookies pour favoriser votre navigation et enrichir les contenus qui vous sont proposés.  
Vous pouvez néanmoins les désactiver à tout moment si vous le souhaitez.

✓ OK, tout accepter

Personnaliser